



Verbraucherzentrale

**Check  
it!**

# Vertrauen ist gut – KI-Check ist besser!

Verbraucherchecker: Workshops für junge Menschen





Verbraucherzentrale

## Womit wir uns heute beschäftigen

- Wo treffen wir in unserem **Alltag** auf **Künstliche Intelligenz**?
- Warum sollten wir **vorsichtig** sein, was wir auf unseren **Social-Media-Kanälen** veröffentlichen?
- Wofür werden **KI-Systeme** mit unseren Daten **trainiert**?

Vertrauen ist gut – KI-Check ist besser!





Verbraucherzentrale

## KI – ist doch klar! Oder?

Wenn ihr an Künstliche Intelligenz denkt, was fällt euch dazu ein?

- Nehmt euch **Moderationskarten** und **Stifte**.
- **Tauscht euch in Murmelgruppen** aus.
- **Notiert** je Karte einen Stichpunkt
- Stellt im Anschluss eure **Notizen** vor.





Verbraucherzentrale

## Ein kleines Quiz

Was wisst ihr über KI?

Vertrauen ist gut – KI-Check ist besser!





**Verbraucherzentrale**

## Quiz-Frage Nr. 1

**Was ist Künstliche Intelligenz (KI)?**

- a) Ein Roboter mit Gefühlen
- b) Ein Computerprogramm, das Aufgaben ähnlich wie ein Mensch lösen kann
- c) Ein neues Videospiel
- d) Eine Art von Strom



## Quiz-Frage Nr. 1

Was ist Künstliche Intelligenz (KI)?

- a) Ein Roboter mit Gefühlen
- b) Ein Computerprogramm, das Aufgaben ähnlich wie ein Mensch lösen kann**
- c) Ein neues Videospiel
- d) Eine Art von Strom





**Verbraucherzentrale**

## Quiz-Frage Nr. 2

**Wo begegnet uns KI im Alltag am ehesten?**

- a) Beim Zähneputzen
- b) Beim Musik-Streaming oder auf Social Media
- c) Beim Fahrradfahren
- d) Beim Kochen mit Oma



**Verbraucherzentrale**

## Quiz-Frage Nr. 2

Wo begegnet uns KI im Alltag am ehesten?

- a) Beim Zähneputzen
- b) Beim Musik-Streaming oder auf Social Media**
- c) Beim Fahrradfahren
- d) Beim Kochen mit Oma







**Verbraucherzentrale**

## Quiz-Frage Nr. 3

**Welche dieser Anwendungen nutzt KI?**

- a) Google Maps
- b) Taschenrechner
- c) Mikrowelle
- d) Klebestift



**Verbraucherzentrale**

## Quiz-Frage Nr. 3

Welche dieser Anwendungen nutzt KI?

- a) **Google Maps**
- b) Taschenrechner
- c) Mikrowelle
- d) Klebestift





## Quiz-Frage Nr. 4

**Kann KI selbstständig denken wie ein Mensch?**

- a) Ja, komplett
- b) Nein, sie ahmt es aber nach
- c) Nur nachts
- d) Nur wenn sie traurig ist



## Quiz-Frage Nr. 4

Kann KI selbstständig denken wie ein Mensch?

- a) Ja, komplett
- b) Nein, sie ahmt es aber nach**
- c) Nur nachts
- d) Nur wenn sie traurig ist







## Quiz-Frage Nr. 5

**Was braucht KI, um „intelligent“ zu sein?**

- a) Daten und Beispiele zum Lernen
- b) Einen Führerschein
- c) Einen eigenen Namen
- d) Ein Haustier



## Quiz-Frage Nr. 5

Was braucht KI, um „intelligent“ zu sein?

- a) **Daten und Beispiele zum Lernen**
- b) Einen Führerschein
- c) Einen eigenen Namen
- d) Ein Haustier





## Quiz-Frage Nr. 6

### Was ist ein Risiko bei KI?

- a) Sie kann zu viel Pizza bestellen.
- b) Sie könnte Entscheidungen treffen, die unfair sind.
- c) Sie wird zu schnell müde.
- d) Sie vergisst ihren Geburtstag.



## Quiz-Frage Nr. 6

Was ist ein Risiko bei KI?

- a) Sie kann zu viel Pizza bestellen.
- b) Sie könnte Entscheidungen treffen, die unfair sind.**
- c) Sie wird zu schnell müde.
- d) Sie vergisst ihren Geburtstag.







## KI – ist doch klar! Oder?

- Wir schauen uns einen **Film** an.

<https://www.youtube.com/watch?v=hFb2eKJAvhA>

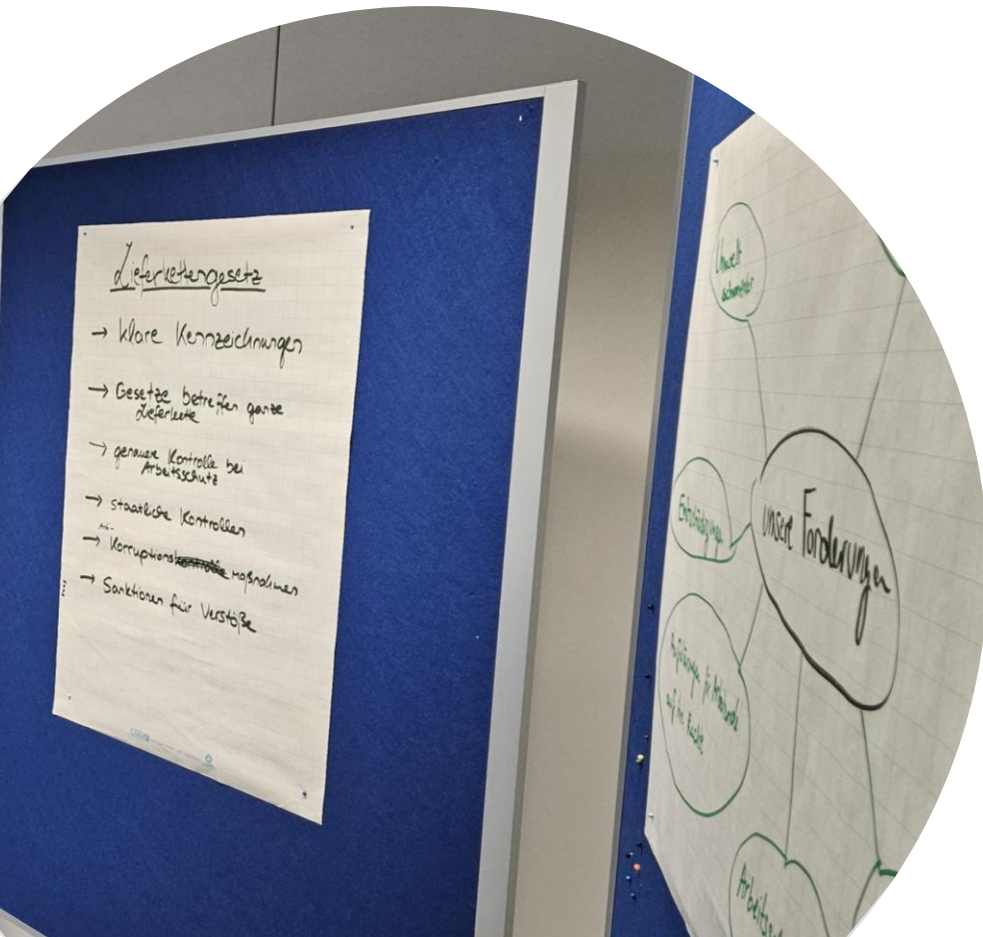
- Während des Films notiert Antworten zu den Fragen auf dem Arbeitsblatt.



Bildquelle/Screenshot: <https://www.youtube.com/watch?v=hFb2eKJAvhA>



Verbraucherzentrale



## Was habt ihr erarbeitet?

Wir sind gespannt auf eure Ergebnisse!



## Wo KI uns im Verbraucheralltag längst begegnet

- **Gesundheitswesen:** Diagnostik von Krankheiten, Analyse medizinischer Bilddaten, Vorhersage von Behandlungsergebnissen, Entwicklung personalisierter Medikamente und Behandlungspläne
- **Verkehr und Mobilität:** Verkehrsplanung, Optimierung von Routen, intelligente Verkehrsleitsysteme – Stau-Vermeidung und Förderung der Verkehrssicherheit
- **Finanzwesen:** Kreditentscheidungen (Risikobewertung), Betrugsversuche erkennen (untypische Transaktionen), Verbesserung von Anlageportfolios
- **Energie:** Optimierung von Energieerzeugung, Vorhersage von Energiebedarf, effiziente Verteilung von erzeugtem Strom aus erneuerbaren Energien, Steuerung von Windkraftanlagen/Solarparks



**Verbraucherzentrale**



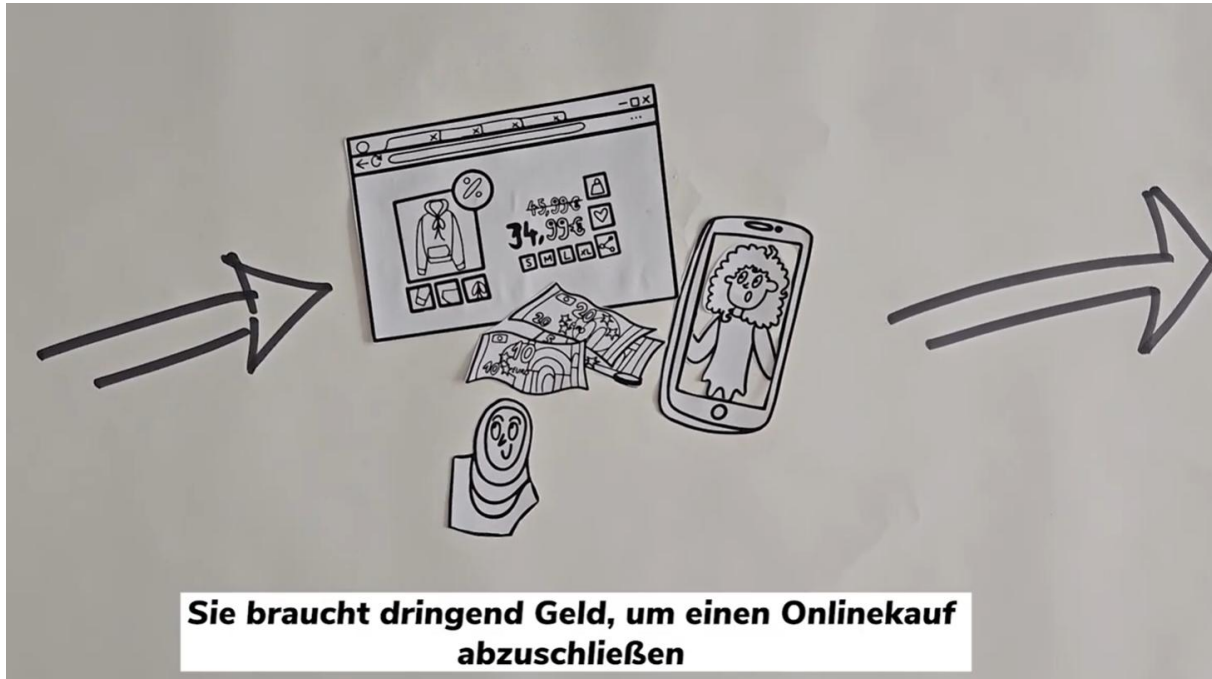
**Was mit KI und Social  
Media möglich ist...**





Verbraucherzentrale

## Eine kurze Geschichte



[www.youtube.be/Ob41kq5RhW4](https://www.youtube.be/Ob41kq5RhW4)

Vertrauen ist gut – KI-Check ist besser!



**Verbraucherzentrale**

## Aufgabenstellung

- Findet euch in **Kleingruppen** zusammen.
- Eure Aufgabe ist es,
  - a) die verschiedenen Fall-Beispiele zu sichten und
  - b) Schlussfolgerungen zu ziehen, wie ihr euch und vielleicht auch Familienangehörige schützen könnt.
- Recherchiert zu eurem Thema im **Checker-Space**.

## Checker-Space

Konsumthemen und Methoden für Recherche und eigene Projekte



[www.verbraucherbildung.de/verbraucherchecker/checkerspace](http://www.verbraucherbildung.de/verbraucherchecker/checkerspace)



Verbraucherzentrale

## Tipps gegen Betrug

Welche Infos habt ihr euch mitgenommen?

Wenn ihr heute nach Hause geht, was würdet ihr erzählen?

Welche Tipps würdet ihr weitergeben?

Vertrauen ist gut – KI-Check ist besser!



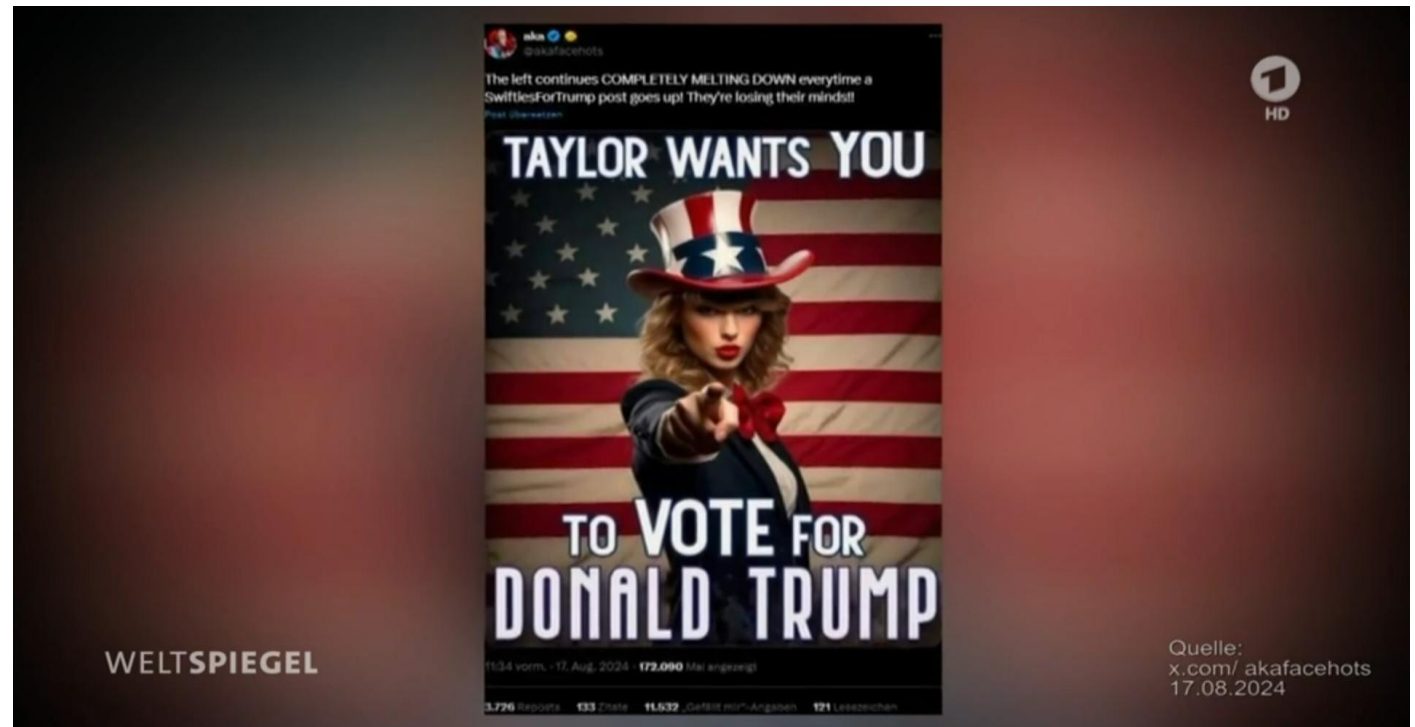


Verbraucherzentrale

## Ein berühmtes Beispiel

Was war da mit Swift und Trump?

[www.tagesschau.de/ausland/uswahl/fake-news-ki-us-wahlkampf-100.html](https://www.tagesschau.de/ausland/uswahl/fake-news-ki-us-wahlkampf-100.html)



Screenshott: [www.tagesschau.de/ausland/uswahl/fake-news-ki-us-wahlkampf-100.html](https://www.tagesschau.de/ausland/uswahl/fake-news-ki-us-wahlkampf-100.html)

Vertrauen ist gut – KI-Check ist besser!





Verbraucherzentrale

# Warum und wie werden KI-Systeme mit unseren Daten trainiert?



**Verbraucherzentrale**

## Wie wichtig ist euch der Schutz eurer Daten?

Positioniert euch gern!

sehr wichtig

teils-teils

nicht wichtig





## Meta, KI & Datensammlung

- Wer von euch hat mitbekommen, dass der Meta-Konzern angekündigt hat, dass sie alle jemals in seinen Diensten wie Facebook und Instagram veröffentlichten Inhalte von Menschen über 18 Jahren nutzen möchte, um Meta-AI (hauseigene KI) zu trainieren?
- Wer von euch weiß, wofür die Daten gesammelt und zu welchem Zweck sie genutzt werden?
- Und wer von euch hat mitbekommen, dass ihr aktiv hättet Widerspruch einlegen müssen, damit eure Daten nicht verwendet werden?



**Verbraucherzentrale**

## Aufgabenstellung

- Findet euch in **Kleingruppen** zusammen.
- Eure Aufgabe ist es, euch über **Meta und Datennutzung für KI** zu informieren.
- Recherchiert zu diesem Thema im **Checker-Space**.

## Checker-Space

Konsumthemen und Methoden für Recherche und eigene Projekte



[www.verbraucherbildung.de/verbraucherchecker/checkerspace](http://www.verbraucherbildung.de/verbraucherchecker/checkerspace)



**Verbraucherzentrale**



**Was habt ihr  
herausgefunden?**



## Welche Daten will Meta nutzen?

- Meta sammelt alle öffentlichen Profildaten, wie **Name, Alter, Geschlecht, Beziehungsstatus, Ausbildung und Beruf, Interessen und „Gefällt mir“-Angaben und das Profilbild sowie Freundeslisten und Gruppenzugehörigkeit.**
- Es wird auf Beiträge, wie **Texte, Kommentare und geteilte Inhalte** zugegriffen, auf **Fotos und Videos** einschließlich Ort, Zeit und Geräteinformation.
- Die **Chat-Bot-Interaktionen** werden ebenfalls verwendet.
- Ebenso wird das **Klickverhalten** dokumentiert und genutzt, zum Beispiel welche Posts geöffnet werden, wie das Scrollover-Verhalten ist, also wie jemand etwas ansieht, zum Beispiel Werbung.



## Was bedeutet das für die Nutzer:innen?

- Wenn dein Profil öffentlich ist, kann Meta die Inhalte fürs KI-Training verwenden.
- Das betrifft alles, was jemals jemand gepostet hast – und das lässt sich nicht rückgängig machen, wenn es einmal verwendet wurde.
- Auch Inhalte, in denen eine Person vorkommt, wie zum Beispiel Fotos oder in Kommentaren anderer, können verwendet werden.



## Was trainiert die KI mit den Daten?

- Die Analyse von Texten und Kommentaren hilft der KI, den Sprachgebrauch zu lernen.
- Die Funktion des Sprachmodells wird erweitert.
- Aber auch Emotionen und Stimmungen werden aus den Texten gelesen. Die KI lernt positive wie auch negative Gefühle zu erkennen.
- Bilder und Videos helfen, die Gesichtserkennung zu verbessern. Außerdem lernt die KI, authentischere und weniger fehlerhafte Bilder zu erstellen.
- **Kurzum:** Mit den gesammelten Daten „lernt“ die KI, wie du sprichst, kann ableiten, wie es dir gerade geht, was dich interessiert, natürlich auch, wie du aussiehst, wie du dich generell online verhältst. Dementsprechend werden dir gezielt Vorschläge zu bestimmten Inhalten gemacht.





Verbraucherzentrale

# Artificial Intelligence Act (kurz: AI Act)

Was kann Politik mit Regelungen und Gesetzen tun, um  
Verbraucher:innen zu schützen?



Verbraucherzentrale

## Wen betrifft die KI-Verordnung?

Der AI Act richtet sich an alle Anbieter, zum Beispiel **Unternehmen, Forschungsinstitute oder Behörden**, die KI-Systeme **entwickeln, nutzen und verbreiten**.

Unabhängig davon, ob der Sitz der Einrichtungen in der EU liegt oder nicht – es zählt, dass das Produkt in der EU eingesetzt wird

Vertrauen ist gut – KI-Check ist besser!





## Was wird im AI Act geregelt?

- Die EU-Kommission hat die KI-Systeme in **unterschiedliche Risikogruppen** eingestuft, zum Beispiel in KI-Modelle mit einem **unannehmbaren, hohen oder geringen Risiko für die Grundrechte und Werte der Union**.
- KI-Systeme sollen **sicher, transparent, zuverlässig und verantwortungsbewusst** sein.
- Ziel ist durch Transparenz, die Qualität der Daten, Pflichten zur Dokumentation sowie Kontrollen durch Menschen, die **Risiken für Gesundheit, Sicherheit oder Grundrechte zu minimieren**.



Für die jeweiligen **Kategorien** gelten unterschiedliche Anforderungen und Regelungen. Weitere Info und Beispiele findet ihr hier:



<https://www.verbraucherzentrale.de/wissen/digitale-welt/onlinedienste/ai-act-was-regelt-die-neue-europaeische-kiverordnung-95824>



## Wer überwacht die Einhaltung der KI-Regelungen?

- **EU-Mitgliedsstaaten** müssen **Aufsichtsbehörden zur Überwachung** einrichten
- EU richtet **Amt für Künstliche Intelligenz** ein – dieses arbeitet mit Mitgliedsstaaten zusammen
- Bei Verstößen werden **Sanktionen gegenüber den Entwicklern oder Betreibern der KI-Systeme** verhängt



Bild: [https://european-union.europa.eu/index\\_de](https://european-union.europa.eu/index_de)



## Forderungen der Verbraucherzentrale

- **Bündelung aller Kommunikation im zentralen Beschwerdeportal:** Auch bei der Weiterleitung einer Beschwerde an eine zuständige andere Behörde sollte die Kommunikation über das zentrale Portal erfolgen.
- **Bundesnetzagentur als Ansprechpartner für praktische Information und Hilfe für Verbraucher:innen:** Nur wenn Verbraucher:innen informiert sind, können sie ihr Recht auf Beschwerde und ihr Recht auf Erklärung von KI-Entscheidungen überhaupt wahrnehmen.
- **Einrichtung eines unabhängigen nationalen KI-Beirats bei der Bundesnetzagentur:** Der KI-Beirat sollte die Berücksichtigung zivilgesellschaftlicher Interessen in der KI-Aufsicht sicherstellen und mit Vertreter:innen aus Wissenschaft, Zivilgesellschaft und Wirtschaft besetzt werden.





## Die Antworten von heute

- KI bereits in den Bereichen Gesundheit, Energie, Verkehr und im Finanzwesen eine Unterstützung
- Vor KI-Betrug schützen:
  - darüber sprechen und aufklären
  - auf Warnhinweise (emotionaler und zeitlicher Druck) achten
  - Passwörter mit unseren Angehörigen und Freunden überlegen
  - Profil privat stellen, Bilder und Videos nicht öffentlich stellen
- Entscheidet selbst über die Nutzung eurer Daten





Verbraucherzentrale

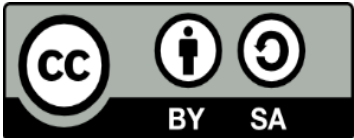


## Weitere Infos findet ihr...

- auf dem **Checker-Space** unter:  
[www.verbraucherbildung.de/verbraucherchecker/checkerspace](http://www.verbraucherbildung.de/verbraucherchecker/checkerspace)



- und auf [www.verbraucherzentrale.de](http://www.verbraucherzentrale.de).



Dieses Werk ist lizenziert unter einer Creative Commons Namensnennung - Weitergabe unter gleichen Bedingungen 4.0 International Lizenz. Der Verbraucherzentrale Bundesverband muss als Quelle genannt und die oben genannte Creative Commons-Lizenz verwendet werden. Lizenztext unter <http://creativecommons.org/licenses/by-sa/4.0/>

**Bildnachweise (sofern nicht anders vermerkt):**

Verbraucherzentrale Bundesverband

**Erstellung:**

08. Dezember 2025





### Impressum

Verbraucherzentrale Bundesverband e.V.  
Rudi-Dutschke-Straße 17  
10969 Berlin  
[info@vzbv.de](mailto:info@vzbv.de)  
[www.vzbv.de](http://www.vzbv.de)

[www.verbraucherchecker.de](http://www.verbraucherchecker.de)  
[instagram.com/verbraucherzentrale.vzbv](https://www.instagram.com/verbraucherzentrale.vzbv)

Gefördert durch:



aufgrund eines Beschlusses  
des Deutschen Bundestages



**Verbraucherzentrale**